

Typ: Sprężarki hermetyczne tłokowe

Producent: Copeland

Typoszereg: ZR

Model: ZR19M3-TWD

Dane techniczne

Znamionowa moc silnika [KM]:	15
Wydajność objętościowa [m ³ /h]:	42,8
Ciśnienie akustyczne :	69
Masa brutto/netto [kg]:	130/119
Napełnienie olejem [dm ³]:	4,1

Dane elektryczne

Zasilanie [V/~/Hz]:	380-420/3/50Hz
Prąd zwarcia [A]:	198
Max. pobór prądu [A]:	32
Oporność uzwojenia [Ω]:	0,72

Przyłącza

	<u>milimetry</u>	<u>cale</u>
Przyłącze do zaworu Rotolock (ssanie):		2 1/4"
Przyłącze do zaworu Rotolock (tłoczenie):		1 3/4"
Przyłącze rurowe na ssaniu (lutowane):		1 5/8"
Przyłącze rurowe na tłoczeniu (lutowane):		1 1/8"

R22

Wydajność chłodnicza [kW]

$t_c \setminus t_e$	-20	-15	-10	-5	0	5	10	15
20	22.91	27.23	32.42	38.61	45.92	54.46	-	-
25	21.09	25.47	30.65	36.74	43.87	52.15	61.70	-
30	19.43	23.87	29.03	35.01	41.95	49.96	59.16	69.67
35	17.90	22.38	27.50	33.37	40.12	47.85	56.69	66.76
40	16.43	20.96	26.03	31.78	38.32	45.76	54.23	63.84
45	-	19.54	24.57	30.18	36.50	43.65	51.74	60.89
50	-	-	23.05	28.52	34.62	41.46	49.16	57.85
55	-	-	-	26.76	32.63	39.15	46.46	54.66
60	-	-	-	-	30.47	36.67	43.57	51.29
65	-	-	-	-	28.10	33.97	40.46	47.68

Pobór mocy [kW]

$t_c \setminus t_e$	-20	-15	-10	-5	0	5	10	15
20	6.37	6.36	6.35	6.38	6.46	6.63	-	-
25	7.15	7.16	7.16	7.17	7.22	7.32	7.52	-
30	7.97	8.01	8.02	8.02	8.04	8.11	8.24	8.47
35	8.83	8.91	8.95	8.95	8.96	9.00	9.08	9.24
40	9.74	9.88	9.95	9.97	9.98	9.99	10.04	10.14
45	-	10.92	11.04	11.09	11.10	11.11	11.12	11.18
50	-	-	12.22	12.31	12.35	12.35	12.35	12.37
55	-	-	-	13.66	13.72	13.74	13.74	13.73
60	-	-	-	-	15.24	15.28	15.28	15.27
65	-	-	-	-	16.90	16.98	17.00	16.98

Prad [A]

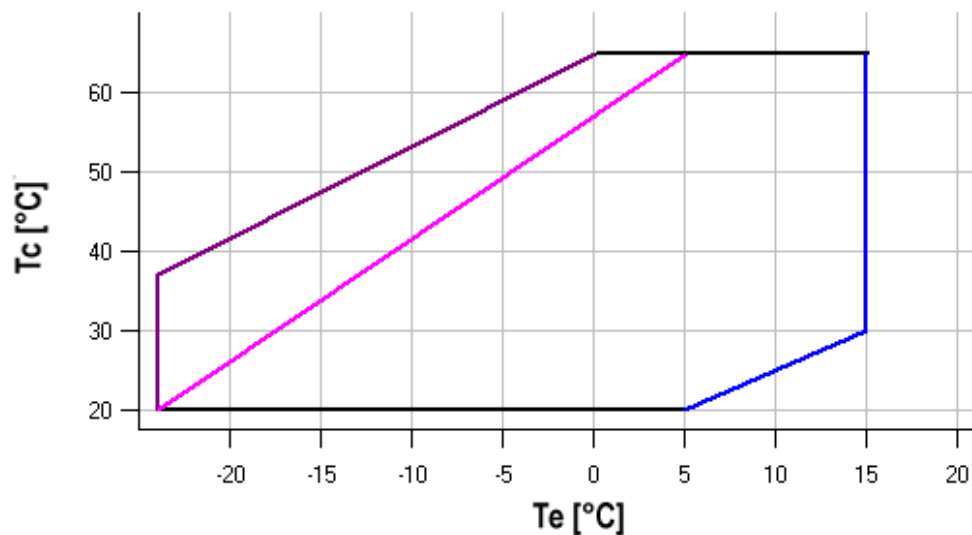
$t_c \setminus t_e$	-20	-15	-10	-5	0	5	10	15
20	15.29	15.27	15.26	15.29	15.39	15.59	-	-
25	16.02	16.02	16.02	16.03	16.09	16.23	16.46	-
30	16.84	16.88	16.89	16.90	16.94	17.02	17.18	17.45
35	17.77	17.86	17.90	17.92	17.94	17.99	18.09	18.28
40	18.81	18.97	19.05	19.09	19.11	19.14	19.20	19.33
45	-	20.23	20.37	20.44	20.48	20.49	20.52	20.59
50	-	-	21.86	21.98	22.04	22.06	22.07	22.10
55	-	-	-	23.73	23.82	23.86	23.87	23.87
60	-	-	-	-	25.84	25.90	25.91	25.90
65	-	-	-	-	28.10	28.20	28.24	28.22

Przepływ masowy [kg/s]

$t_c \setminus t_e$	-20	-15	-10	-5	0	5	10	15
20	458.46	538.29	633.03	744.81	875.77	1 028.04	-	-
25	435.94	520.36	618.53	732.59	864.68	1 016.94	1 191.50	-
30	416.62	505.59	607.15	723.46	856.64	1 008.84	1 182.19	1 378.84
35	399.37	492.85	597.77	716.28	850.52	1 002.61	1 174.71	1 368.95
40	383.05	481.00	589.24	709.92	845.16	997.12	1 167.93	1 359.73
45	-	468.91	580.43	703.23	839.46	991.24	1 160.71	1 350.03
50	-	-	570.21	695.10	832.25	983.81	1 151.92	1 338.71
55	-	-	-	684.37	822.42	973.73	1 140.42	1 324.65
60	-	-	-	-	808.83	959.83	1 125.08	1 306.71
65	-	-	-	-	790.34	941.01	1 104.76	1 283.75

C.O.P. [W/W]

$t_c \setminus t_e$	-20	-15	-10	-5	0	5	10	15
20	3.60	4.28	5.10	6.05	7.10	8.22	-	-
25	2.95	3.56	4.28	5.13	6.08	7.12	8.21	-
30	2.44	2.98	3.62	4.36	5.21	6.16	7.18	8.23
35	2.03	2.51	3.07	3.73	4.48	5.32	6.24	7.23
40	1.69	2.12	2.62	3.19	3.84	4.58	5.40	6.30
45	-	1.79	2.23	2.72	3.29	3.93	4.65	5.45
50	-	-	1.89	2.32	2.80	3.36	3.98	4.68
55	-	-	-	1.96	2.38	2.85	3.38	3.98
60	-	-	-	-	2.00	2.40	2.85	3.36
65	-	-	-	-	1.66	2.00	2.38	2.81

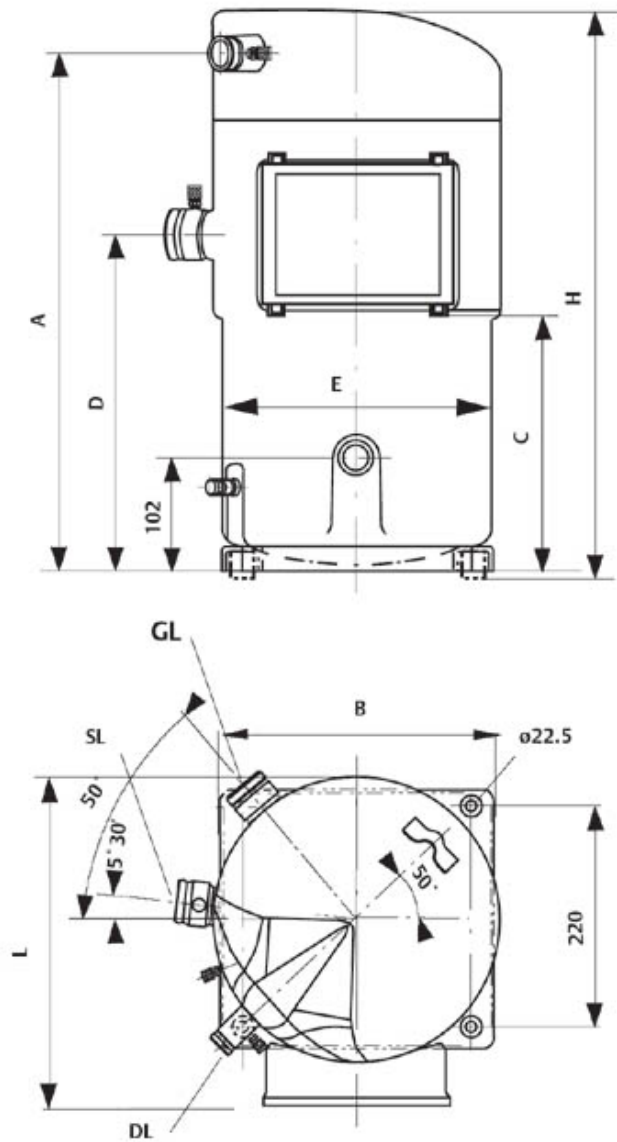
Zakres zastosowania


- Maksymalna temperatura parowania
- Temperatura gazu zasysanego 25°C
- Przegrzanie gazu 10K

Warunki robocze: przegrzanie na ssaniu 10K, dochłodzenie 0K

t_c - Temperatura skraplania [°C]

t_e - Temperatura odparowania [°C]



A	546 mm
B	268 mm
C	224 mm
D	318 mm
E	283 mm
H	591 mm
L	360 mm

